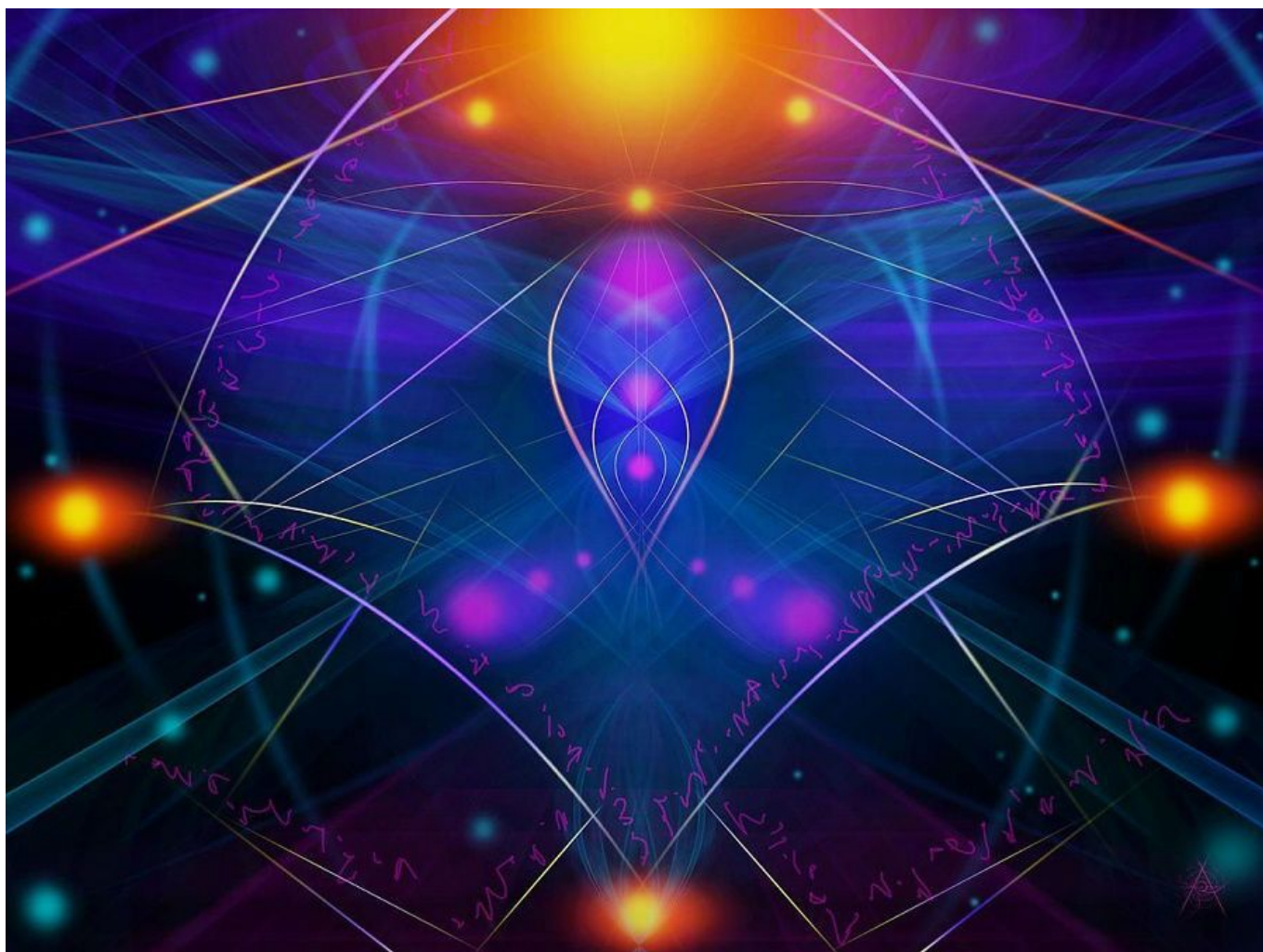


NOUS ENTRONS DE PIED FERME DANS L'ÈRE DU VERSEAU



« OEUVRE MAGISTRALE DE JULIEN ADELÉE »

Par Yvan Poirier

Salutations Chers Frères et Sœurs en Éternité,

En matière de spiritualité et de conscientisation, nous vivons des changements extrêmement importants relativement à notre vision. Le point de vue humain et limité que nous avons est en train de basculer vers un point de vue élargi et *Unifié*. Cela a pour conséquence de rétablir l'ordre naturel dans la conscience ordinaire, la religion, la philosophie moralisatrice, les concepts ancestraux et les dualités qui

perdurent depuis des centaines de milliers d'années.

Le point de vue humain était axé sur une spiritualité matérialiste, conceptuelle, doctrinaire, dogmatique ou ancestrale, ce qui force, encore aujourd'hui, l'être humain qui s'éveille à se détacher des concepts, des méthodologies et des philosophies qui ne tiennent plus la route. Ces approches désuètes de l'ego avaient, jusqu'à maintenant, préséance sur la magnificence du savoir du Coeur. Plusieurs continuent encore à se faire « *tenir la main* » par différents intervenants en gardant toujours le même mode d'apprentissage et d'éveil de conscience qui entretient des habitudes redondantes et obsolètes.

Heureusement, La Lumière Authentique est d'ores-et-déjà omniprésente au sein du système solaire et forcément en nous. Les voiles de l'illusion sont déchirés et il ne nous reste qu'à observer ce qui se révèle au fond de nous afin de s'en libérer et de cesser de se fier sur l'extérieur pour nous conscientiser. Cette Lumière joue un rôle évident et présente une nouvelle façon de penser, de croire, de faire ou d'appliquer au-delà de tout ce que nous connaissions jusqu'à maintenant.

Cette mise en oeuvre orchestrée par la Lumière Authentique permet de déconstruire tout ce qui était éphémère, dont nos croyances et nos concepts quels qu'ils soient. Ce revirement de la conscience se veut plus réel et plus évident que jamais. Le retour à l'Éternité se pointe et nous serons bientôt un très grand nombre à en constater les effets.

En ce moment, nous passons à une nouvelle étape de conscientisation qui ne peut plus, d'aucune manière, être exercée par nos anciens modes de fonctionnements, nos croyances limitées, nos philosophies moralisatrices, nos concepts ou nos apprentissages.

La conscience de tous les êtres humains est sur le point de

basculer vers une Science plus exacte, plus transparente, plus transpersonnelle, plus multidimensionnelle. Celle-ci est démontrée et réactualisée par la Science de l'Esprit Éternel qui n'est aucunement limitée par d'anciennes formules de conscientisation vécues durant l'Ère du Poisson que nous venons de compléter. Cette Science ne peut être polarisée par qui que ce soit, parce qu'elle est littéralement *Unifiée* par la Voie de la Vérité Absolue.

Dès à présent, nous entrons de pied ferme dans l'Ère du Verseau, l'Ère de la Supraconscience où le Supramental révèle à ceux et celles qui sont ouverts plusieurs Vérités inédites jamais dévoilées auparavant. Cette Ère Supramental de la spontanéité n'a rien à voir avec nos anciens modes de fonctionnements et nos anciens concepts qui faisaient partie des croyances illusoire des annales akashiques. Dans cette Nouvelle Ère de conscientisation, nous allons dans les profondeurs de l'être humain avec de nouvelles données et de nouvelles sources de Vérités *inconnues* du commun des mortels. Toutes ces Vérités se forment et s'*Unifient* naturellement en nous sans que nous ayons besoin d'intervenir...

Avec tout mon Accueil AGAPÉ !

